

## 「Health Plus」自選檢查項目 Health Plus Check-up Scheme

「Health Plus」自選檢查項目 Health Plus Check-up Scheme opt-in items		
適用於W1 - W3所有檢查計劃 Applicable to Plan W1 - W3		
檢驗範疇 Investigation Categories	檢查項目 Investigation Items	檢查目標 Objective of Investigation
乳房健康 Breasts	3D 乳房X光造影 3D Mammogram	高解析度判斷乳房組織的結構 Reveal the structure of breast tissues with high resolution 3D images
	*只適用於W1檢查計劃 Applicable to Plan W1 only	
子宮頸健康 Cervix	子宮頸細胞抹片檢查 Pap Smear	可驗出子宮頸癌細胞變異 Test for Cervical Cancer
胃部健康 Stomach	幽門螺旋菌吹氣測試 C-Urea Breath Test	診斷胃部有否感染幽門螺旋菌 Test for Helicobacter Pylori Infection
腸道健康 Intestinal Tract	大便隱血測試 Fecal Occult Blood Test (FOBT)	用於大腸癌篩查 Colorectal Cancer Risk Screening
骨質健康 Bone	X光骨質密度測試 — 脊椎及臀部 Bone Density Test (DEXA) - Spine & Hips	量度骨質密度， 評估骨質疏鬆的風險 Measure bone mineral density for a diagnosis of osteoporosis
癌症風險評估 Cancer Risk Assessment	甲種胚胎蛋白 Alpha Fetoprotein (AFP)	有助檢查是否患上肝炎或肝癌 Hepatitis or Liver Cancer Risk Assessment
	癌抗原指數-125 Cancer Antigen-125	探測卵巢癌的可能性 Ovarian Cancer Risk Assessment
	癌胚胎抗原 Carcinoembryonic Antigen (CEA)	探測大腸癌的可能性 Colorectal Cancer Risk Assessment
	艾巴氏病毒 脫氧核糖核酸 EBV DNA	探測鼻咽癌的可能性 Nasopharyngeal Carcinoma (NPC) Risk Assessment
傳染性疾病 檢測組合 Communicable Diseases Screening Combo	總甲型肝炎抗體 Hep A Antibody	檢查體內是否已帶有 甲型肝炎抗體 Test for Hepatitis A Antibody
	乙型肝炎 表面抗原 HBsAg	檢查體內是否已帶有 乙型肝炎抗原 Test for Hepatitis B Virus Antigen
	乙型肝炎 表面抗體 HBsAb	檢查身體是否已帶有 乙型肝炎抗體 Test for Hepatitis B Antibody

「Health Plus」自選檢查項目將不定期更新，詳情可向本中心的服務人員查詢。  
Health Plus Check-up items will be updated from time to time.  
For details, please contact our service team.

## 香港中文大學醫院 CUHK Medical Centre

地址 Address:

香港新界沙田澤祥街9號  
9 Chak Cheung Street  
Shatin, New Territories, Hong Kong

電話 Telephone:

保健中心 Wellness Centre (852) 3946 6188  
一般查詢 General Enquiries (852) 3946 6888

電郵 Email: general@cuhkmc.hk

網址 Website: www.cuhkmc.hk

## 香港中文大學醫務中心 CUHK Medical Clinic

地址 Address:

香港九龍尖沙咀河內道5號普基商業中心5樓  
5/F, Podium Plaza, 5 Hanoi Road,  
Tsim Sha Tsui, Kowloon, Hong Kong

電話 Telephone: (852) 3468 7141

電郵 Email: admin@cuclinic.hk

網址 Website: www.cuclinic.hk



本院保留一切更改以上內容之權利，而不作另行通知。  
CUHK Medical Centre reserves the right to amend any information above without prior notice.

CUHKMC/HLWELLNESSWOMEN/2021/10



# 全康女士 健康檢查計劃

## WomenCare Health Check Programme

康健人生 由您自主  
Live healthily by choice

- 醫生專業健康評估  
Professional health assessment
- 度身設計靈活組合  
Customisable and Fit-For-You
- 全方位照顧女士健康  
Holistic care approach

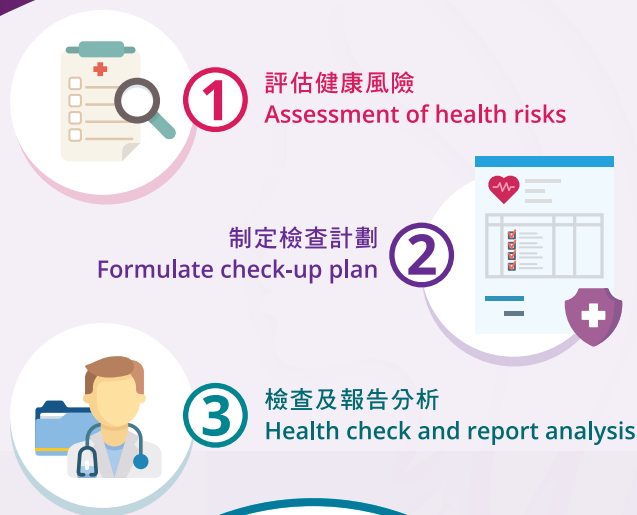


# 全康女士健康檢查計劃 WomenCare Health Check Programme

本院根據女士的健康需要而特設基本、全健及頤健三項檢查計劃，並會透過與醫生會面，了解您的家族病史、健康需要等狀況，再為您建議最合適的檢查計劃和「Health Plus」自選檢查項目。

We offer 3 health check plans: Basic Plan, Advanced Plan and Premium Plan, our medical team, based on an analysis of your family medical history, will propose a suitable check-up plan to augment the elementary health check plan with opt-in items.

## 全康計劃流程 The Care Flow



### 計劃特點 Programme Features

- ◆ 掌握健康需要  
Understand your health needs
- ◆ 了解檢查項目  
Be clear about the check-up items
- ◆ 善用醫療開支  
Optimise your health spending

## 健康檢查計劃內容和收費 Plan Details and Fee

檢查項目 Investigation Items		W1 基本檢查計劃 Basic Plan	W2 全健檢查計劃 Advanced Plan	W3 頤健檢查計劃 Premium Plan
		包括檢查前、後共兩次的醫生會面 Including Pre- & Post-Consultation		
<b>體格檢驗</b> ✓ 血壓、身高、體重、 體重指標 (BMI)、腰圍	<b>Physical Examination</b> Blood Pressure, Height, Body Weight, Body Mass Index (BMI), Waistline	✓	✓	✓
<b>血液檢測</b> ✓ 血型及Rh因子 ✓ 全血計數 • 血色素、白血球、血小板	<b>Blood Analysis</b> Blood Grouping & Rh Factor Complete Blood Count • Hemoglobin, White Blood Cell, Platelet	✓	✓	✓
<b>冠心病風險</b> ✓ 全血脂分析 • 總膽固醇 • 高密度膽固醇、低密度膽固醇 • 非常低密度膽固醇 • 三酸甘油酯	<b>Coronary Artery Disease Risk Assessment</b> Lipid Profile • Total Cholesterol • High-density Lipoprotein & Low-density Lipoprotein • Very Low-density Lipoprotein • Triglycerides	✓	✓	✓
<b>糖尿病評估</b> • 空腹血糖 • 糖化血色素	<b>Diabetes Assessment</b> • Fasting Blood Sugar • HbA1c	✓	✓	✓
<b>骨質、肝功能檢驗</b> • 總蛋白、白蛋白、球蛋白 • 谷丙轉氨酶 • 丙種谷氨轉氨酶 • 鹼性磷酸酶 • 谷草轉氨酶 • 總膽紅素 • 鈣、磷 • 維生素D	<b>Bone, Liver Function Test</b> • Total Protein, Albumin, Globulin • ALT • Gamma GT • Alkaline Phosphatase • AST • Total Bilirubin • Calcium, Phosphorus • Vitamin D	✓	✓	✓
<b>腎功能檢驗</b> • 尿素、肌酸酐 • 鈉、鉀、氯化物	<b>Renal Function Test</b> • Urea, Creatinine • Sodium, Potassium, Chlorides	✓	✓	✓
<b>痛風檢驗 尿酸</b>	<b>Gout Screening Uric Acid</b>	✓	✓	✓
<b>甲狀腺功能測試 促甲狀腺激素</b>	<b>Thyroid Function Test TSH</b>	✓	✓	✓
<b>小便或大便秘常規檢驗</b> • 小便 — 尿液常規檢驗 • 大便 — 糞便常規檢驗	<b>Urinalysis or Stool Routine</b> • Urine Routine • Stool Routine	✓	✓	✓
<b>心臟健康 靜態心電圖</b>	<b>Heart Assessment Resting ECG</b>	✓	✓	✓
<b>肺部健康評估 肺部X光檢查</b>	<b>Lung Assessment Chest X-Ray</b>	-	✓	✓
<b>乳房健康評估</b> ✓ 乳房超聲波 ✓ 2D乳房X光造影	<b>Breast Assessment</b> Ultrasound Breasts 2D Mammogram	-	✓	✓
<b>超聲波檢查</b> ✓ 全腹超聲波 (上腹部+盆腔)	<b>Ultrasound</b> Ultrasound Whole Abdomen (Upper Abdomen & Pelvis)	-	✓ (1)	✓ (1)
<b>大腸癌風險評估</b> ✓ 大便隱血測試	<b>Colorectal Cancer Risk Assessment</b> Fecal Occult Blood Test (FOBT)	-	-	✓
		<b>收費 Fee (HKD)</b>	<b>\$1,950</b>	<b>\$5,220</b>
				<b>\$7,020</b>

(1) 可以港幣\$1,050提升至3D乳房X光造影  
Could change to 3D Mammogram at a cost of HKD \$1,050